



Salones Romance

Edificio en Sesena

1.- SITUACIÓN.-

El municipio de Seseña, ubicado a 36 kilómetros del centro de Madrid, está situado en el límite de la Comunidad de Madrid con la provincia de Toledo.

Esta localidad se encuentra situada exactamente en el baricentro del triángulo formado por los municipios de Valdemoro, Illescas y Aranjuez, núcleos urbanos que están en un continuo proceso de expansión debido a las importantes actuaciones urbanísticas que se están llevando a cabo en ellos.

Muy cerca se encuentran otros municipios como San Martín de la Vega y Getafe de Madrid; y Borox, Yeles y Esquivias de Toledo.

2.- COMUNICACIONES Y TRANSPORTES.-

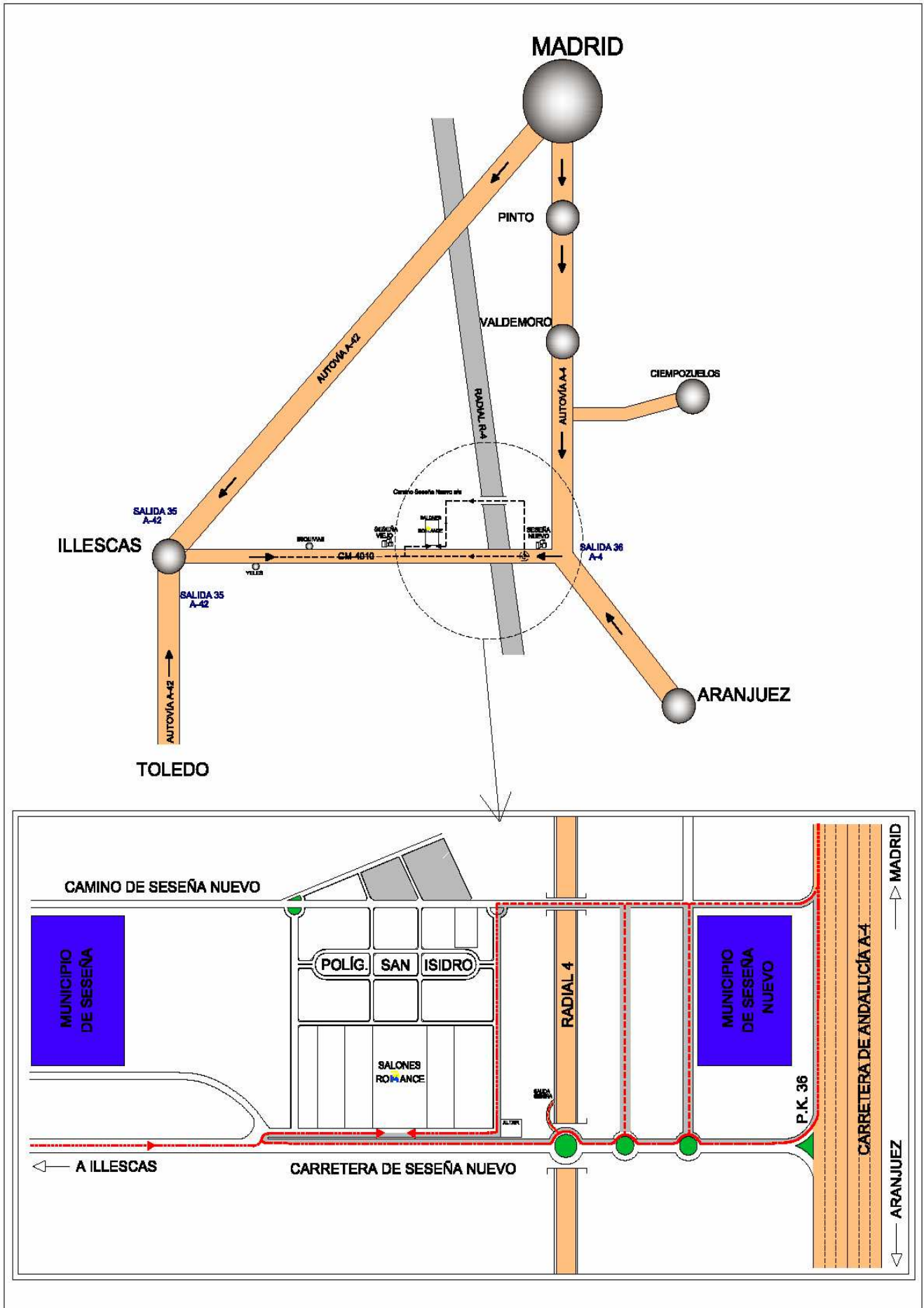
La excelente ubicación geográfica de esta zona dentro de la provincia de Toledo permite que, gracias a su proximidad con la Comunidad de Madrid y a sus grandes vías de comunicación, lo conecten en muy poco tiempo con todas las zonas y municipios importantes de la Zona Sur.

Podemos destacar algunas de estas infraestructuras, así como el tiempo medio en acceder a ellas:

- *A-4 (Autovía de Andalucía) con acceso directo en el Km. 36.*
- *A-42 (Autovía de Toledo) situada a 10 minutos.*
- *M-30 situada a 15 minutos.*
- *M-40 situada a 10 minutos.*
- *M-45 situada a 8 minutos.*
- *M-50 situada a 6 minutos.*
- *R-4 a 400 metros (autovía de peaje) a 1 minuto.*
- *Aeropuerto Internacional Madrid-Barajas situado a 35 minutos.*

*Asimismo, están a punto de iniciarse las obras de la **Autovía de la Sagra**, que constituye una infraestructura de vital importancia para la provincia de Toledo, especialmente en esta zona que está experimentando un crecimiento espectacular.*

Va a jugar un papel estratégico en las comunicaciones de este corredor. Este nuevo eje transversal servirá de conexión de 5 vías de alta capacidad como son la Autovías A-5, A-42 y A-4 y las Autopistas de Peaje AP-41 y R-4, generando así nuevas oportunidades de desarrollo económico.



3.- USO.-

El edificio dispone de climatización, instalación de música, iluminación, etc. con todo lo necesario para USO Terciario, Exposiciones, Supermercado, etc, o la utilidad que se quiera dar.

En planta alta la distribución del edificio se realiza en tres grandes salones.

*El **PRIMERO**, con una superficie de **700 m²**, sin columnas y con una iluminación excelente.*



El **SEGUNDO SALON**, con una superficie de **450m2** muy similar en características con el anterior. Podemos apreciarlo mejor en la siguiente foto.



El TERCER SALON, con 200 m², es el mas acogedor, muy luminoso y disponible para cualquier tipo de actividad.



En el exterior, se extiende un inmenso **patio de 1.095 m²** que se podría usar en concepto de terraza, teniendo en cuenta que el edificio cuenta en planta baja con una barra de restaurante y cafetería.

